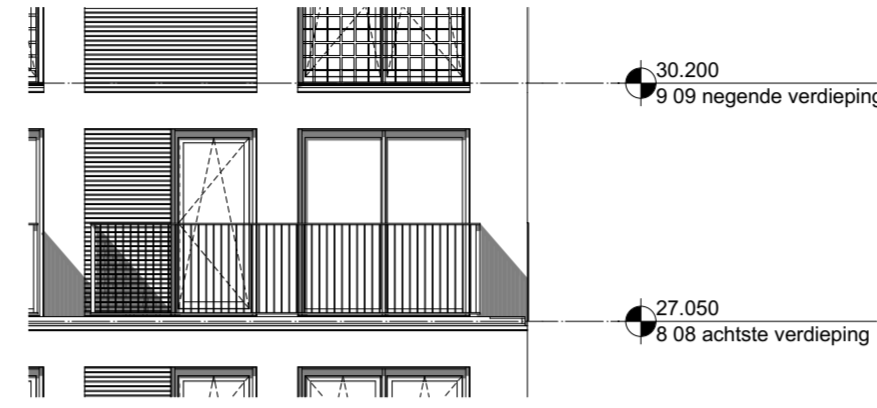
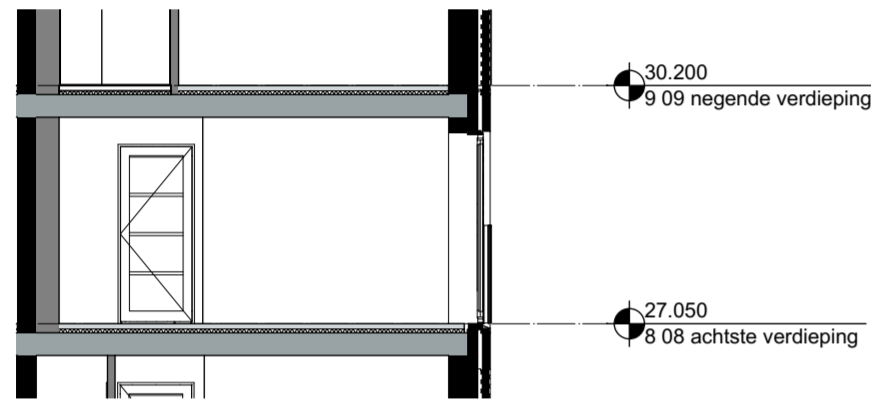
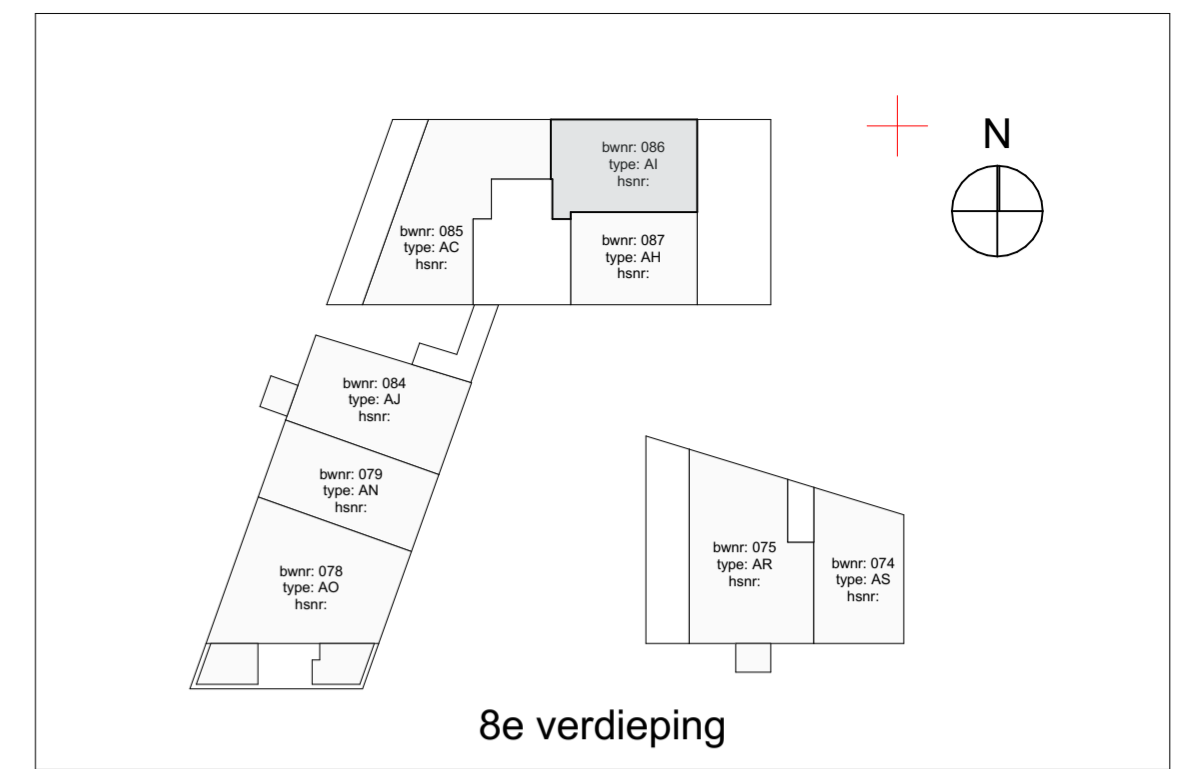


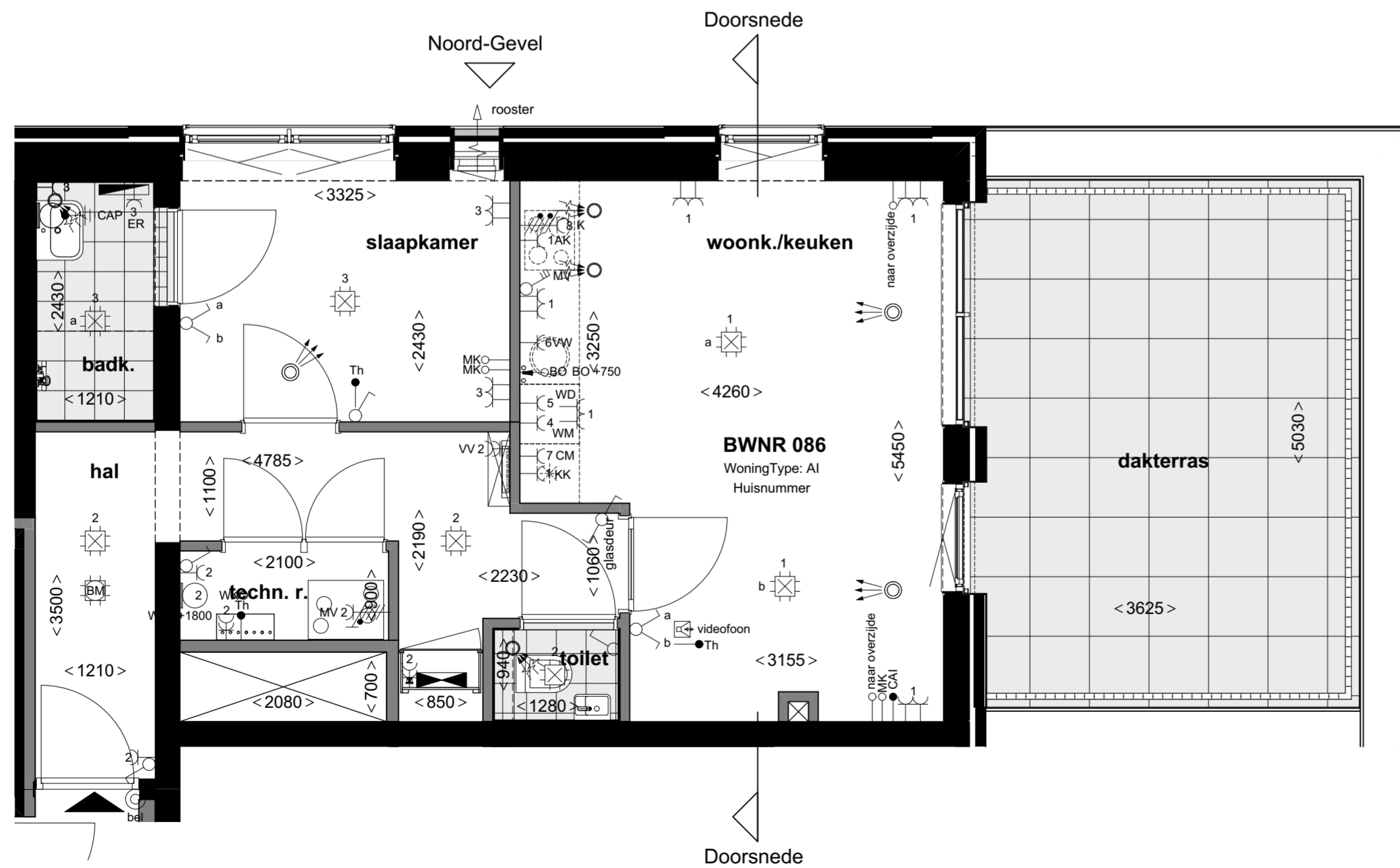
Noord-Gevel
1:100



Oost-Gevel
1:100



Doorsnede
1:100



8e verdieping
1:50

Renvooi		Specifieke wcd's/aansluitpunten	
elektra	Centraaldoos	Perilex l.b.v. WTW-unit	Bedraad aansluitpunt thermostaat (verblifruimten) +1500
	Wandlichtpunt badkamer	3st schakelaar tbv WTW-unit	Asp Cai afgemonteerd in Woonkamer (bedraad) +300
	Centraal aardpunt achter spiegel	Enkele wcd met randaarde tbv koelkast	Loze leiding vanuit meterkast l.b.v. data (onbedraad) +300
	Buiten lichtpunt balkonvoordeur	Enkele wcd met randaarde t.b.v. afzuigkap	Loze leiding l.b.v. boiler +600
	Wandlichtpunt technische ruimte	Enkele wcd met randaarde l.b.v. e-radiator	Videofoon toestel (camera/spreuk/luister) Beoview Kleur (signaal 2 tonig) +1500
	Enkeelpolige schakelaar	Dubbele wcd tbv WKO afleverst	Schel boven kozijn meterkast
	Serie schakelaar	Wcd l.b.v. vloerverwarmingsverdeler	Beldrukker +1200
	Wisselschakelaar	Specifieke wcd's op een aparte groep	Roekmelder 230V, onderling gekoppeld
	Dubbele wcd met randaarde horizontaal	Enkele wcd met randaarde l.b.v. vaatwasmachine	Hoogte schakelmateriaal indien niet anders aangegeven
	Enkele wcd met randaarde	Enkele wcd met randaarde l.b.v. magnetron	Keuken +100
	Dubbele wcd opbouw in meterkast	Enkele wcd met randaarde l.b.v. wasmachine	TR +1050
	Groepsverdelkast	Enkele wcd met randaarde l.b.v. wasmachine	TR +1050
		Enkele wcd met randaarde l.b.v. wasdroger	Keuken +100
		Enkele wcd met randaarde l.b.v. wasdroger	Keuken +100
verwarming	Vloerverwarmingsverdeler	2x230V l.b.v. elektrisch koken	+600
	Elektrische decor radiator		
	Elektrische radiator		
mechanische ventilatie	Afvoer ventiel		
	Toevoer ventiel		
bouwkundig	Aangifte draaikiepraam	Aangifte ventilatierooster	
	Aangifte draairichting brandendeur	Aangifte tegelwerk	
	Opstelplaats Wasmachine/droger	Positie kookplaat	
	Positie spoelbak	Positie koelkast	

projectnummer 20043
 status Definitief
 datum 25-05-2021
 bladnummer
 schaal 1:50, 1:100
 formaat A2 (420x594)
 gewijzigd 08-10-2021
 versie
BNR 086 G